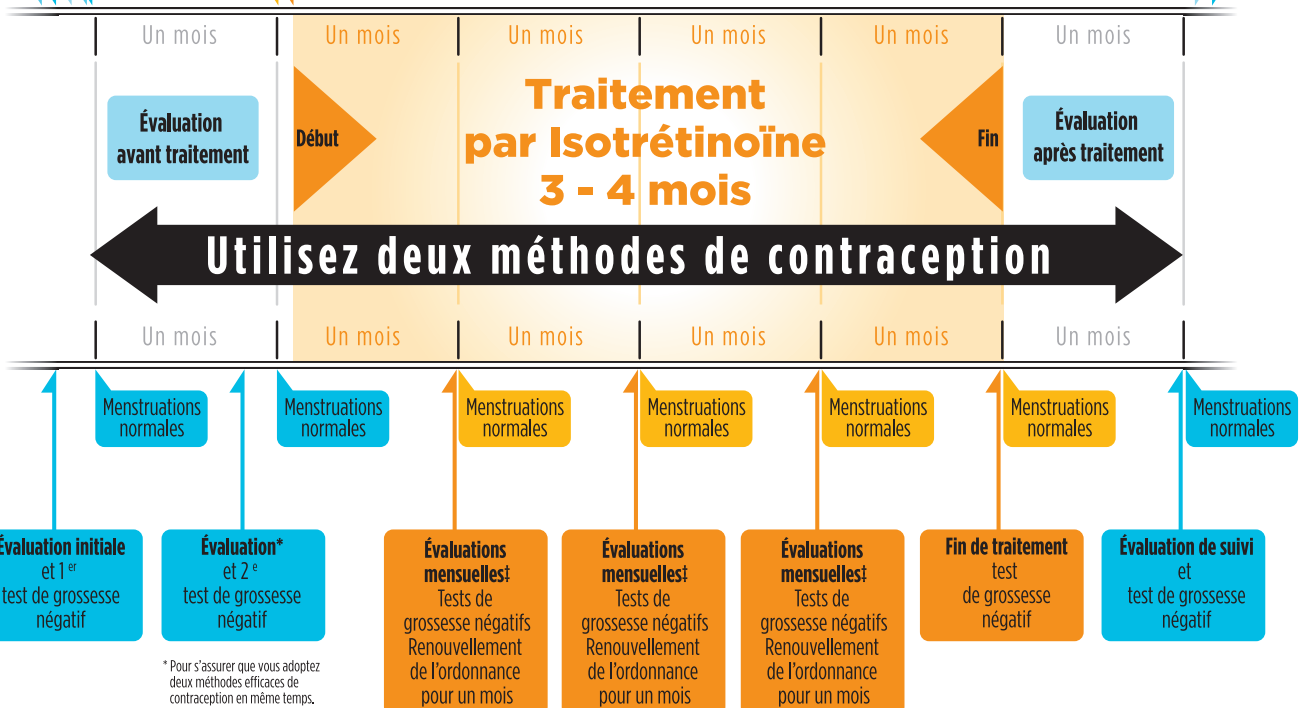


Guide d'utilisation de votre trousse ECLAIRCI^{MC}

(Éducation clinique & assistance informative-ressource de conscientisation et d'information)

DIAGRAMME ÉCLAIRCI^{MC}

- 1** Le médecin lit et comprend tous les composants du programme **ECLAIRCI^{MC}**
- 2** Le médecin avise le patient des **risques et responsabilités avant, pendant et après le traitement** d'isotrétinoïne (Servez-vous de la **liste de contrôle de traitement** comme guide.)
- 3** **Conseils confidentiels sur la contraception** (fournis par un professionnel de la santé)
- 4** La patiente (femme) complète la **Liste de contrôle pour prévenir la grossesse**
- 5** Le patient lit **Programme ÉCLAIRCI^{MC}: Un Guide pour les patients**
- 6** Le patient révisé et signe le formulaire **d'Information patient / consentement / entente**
- 7** Commencer le traitement



* Pour s'assurer que vous adoptez deux méthodes efficaces de contraception en même temps.

¹ Le traitement dure en général 3-4 mois.

[†] Pour s'assurer que vous adoptez deux méthodes efficaces de contraception en même temps et pour détecter tout effet secondaire lié au traitement que vous pourriez avoir.